



NUOVA COLLEZIONE TRAPUNTE 2014

Daunen  Step®
il Piumino dell'Alto Adige

*Dal 1907
la piuma
è la nostra unica
fonte d'ispirazione.*



*Da oltre 100 anni,
con piume selezionate e cura artigianale,
DaunenStep crea trapunte e piumini
che parlano di Alto Adige.
E anche di poesia.*

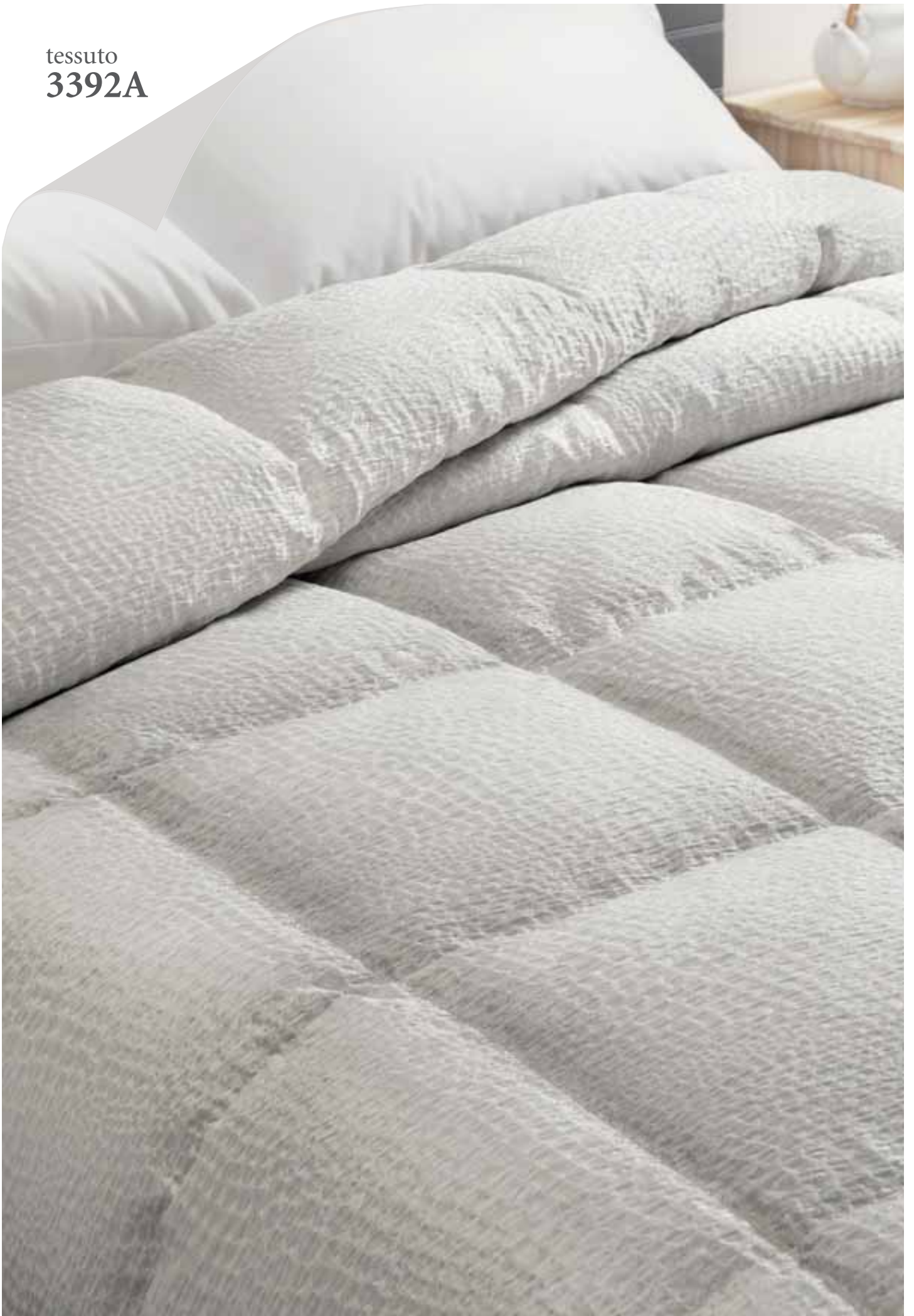


tessuto
4286A

tessuto
4344 A



tessuto
3392A





tessuto
3314A

tessuto
4282B





tessuto
A485A

tessuto
4272A





tessuto
4346A

tessuto
4270A





tessuto
4345A



tessuto
4332A

tessuto
4324A

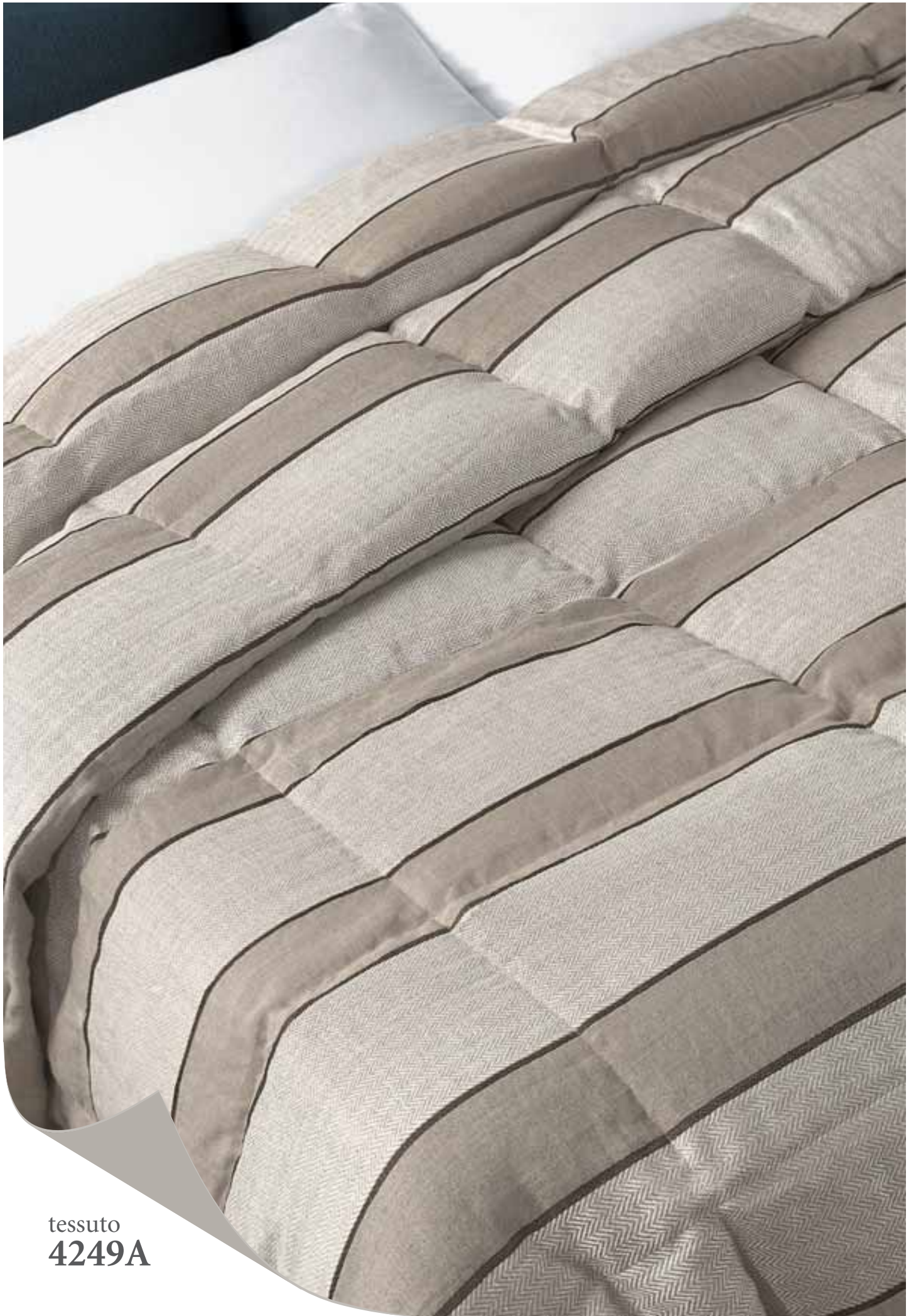




tessuto
4223A

tessuto
4314A





tessuto
4249A

tessuto
4285A





tessuto
4280A

tessuto
4333A





tessuto
4269B

tessuto
4310A



tessuto
4265A



tessuto
4329A





tessuto
4271A

tessuto
4301A





tessuto
4222A

tessuto
4221A



tessuto
3396A





tessuto
4300A

tessuto
3317A





tessuto
3340A



tessuto
4342A

tessuto
4236A



tessuto
4213A





tessuto
4327A



tessuto
4225A

tessuto
4274A





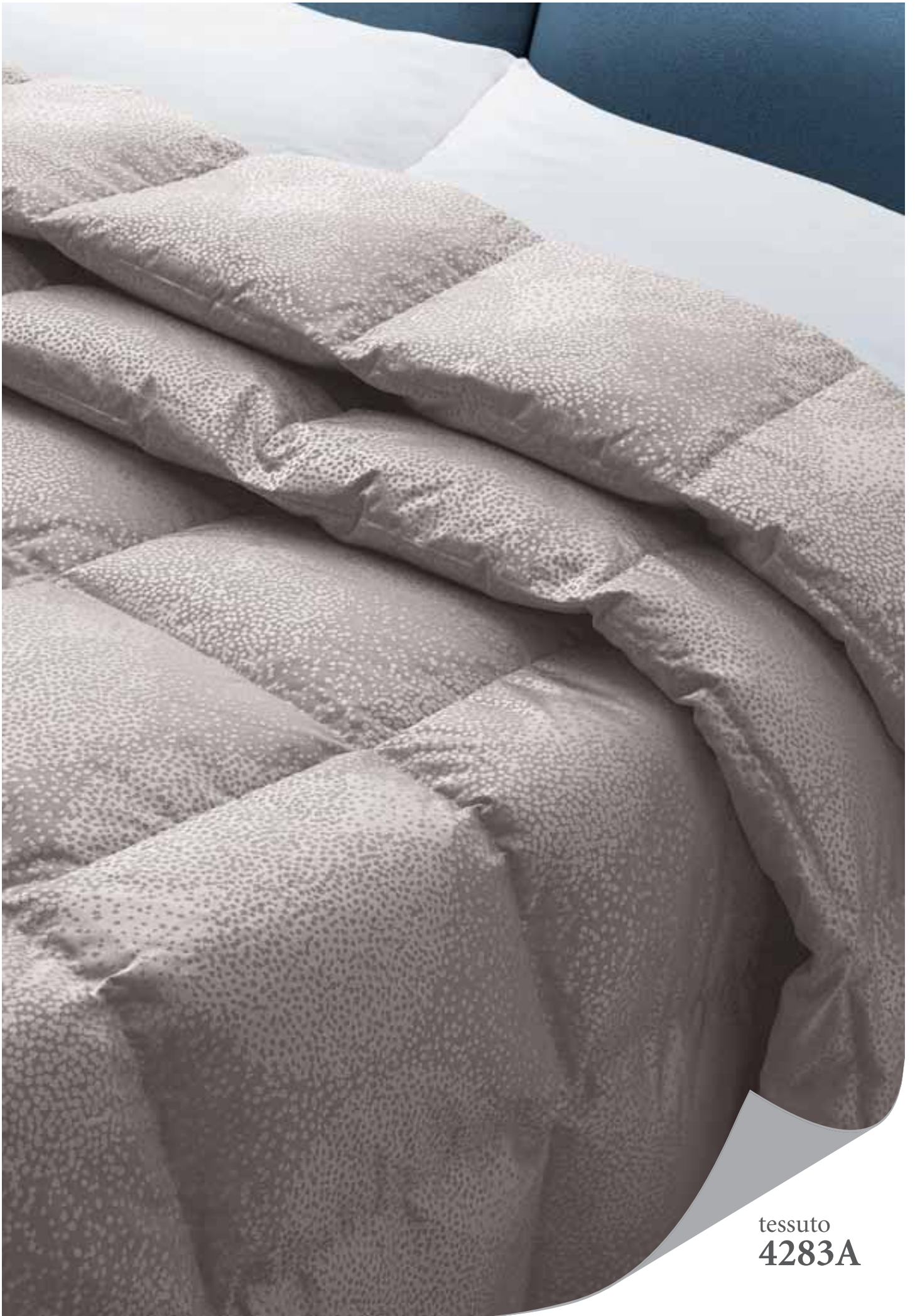
tessuto
4266B

tessuto
4278A



tessuto
4233A





tessuto
4283A



tessuto
4268A

tessuto
4242A

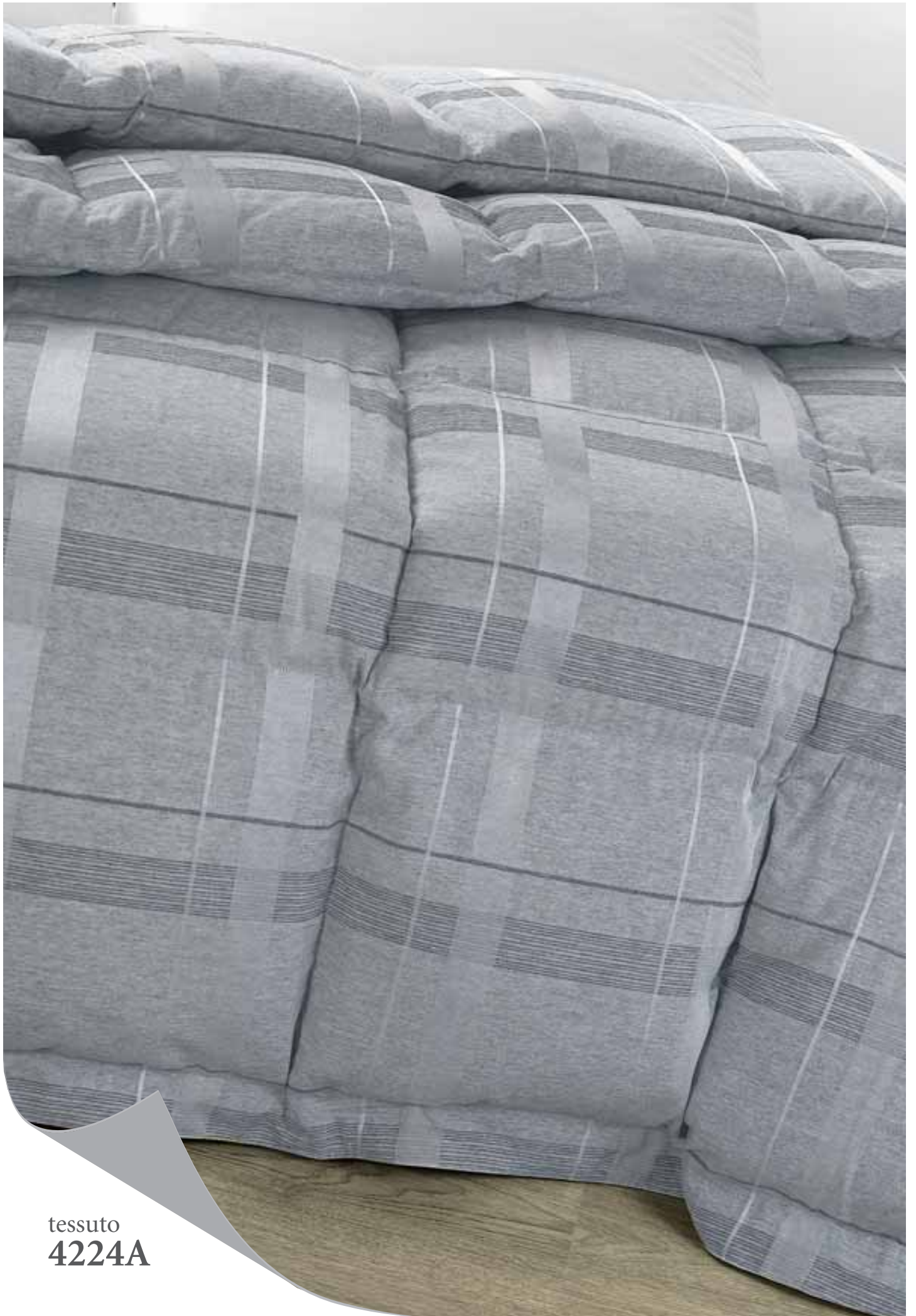




tessuto
4296A

tessuto
4316A





tessuto
4224A

tessuto
4273A





tessuto
4230A

tessuto
4336A



tessuto
A456A





tessuto
3314B

tessuto
4299A





tessuto
3379A



tessuto
2215A

tessuto
4245A





tessuto
4239A

tessuto
4290A





tessuto
4238A

tessuto
4318A





tessuto
4334A

tessuto
A456B



tessuto
4321A





tessuto
4243A



tessuto
4339B

Ogni singola trapunta
DaunenStep deve superare
severissimi controlli
di qualità.
Per questo possiamo
garantirla per 10 anni.



Duna tinta unita. *Combinazione infinita.*

*I colori che s'intonano meglio ai tuoi stati d'animo.
E quelli che si accordano al variare delle stagioni.
Grazie a Duna, hai a disposizione
oltre 200 combinazioni possibili
per comporre la tua personale poesia dedicata al sonno.
Richiedi la cartella colori al tuo rivenditore.
La firma è di DaunenStep ma,
in qualche modo, l'autore sei tu.*





VINTAGE

7008 7011



ROMANTICO

7039 7040



ORIZZONTE

7050 7005



NOTTE D'ARGENTO

7056 7053



CAPPUCCINO





















7048 7051



NOCCIOLATO

7008 7013

Caratteristiche tecniche delle trapunte.

LINEA TRAPUNTE	CONFEZIONAMENTO	PUNTI CALORE	MISURA	IMBOTTITURA
PIUMAVERA Tutti i tessuti decorativi	  	Warm 4  Medium 3 	Matrimoniale 270 x 270 cm Fuori misura su richiesta	100% piumino argentato
IDEA Tutti i tessuti decorativi	  	Warm 4  Medium 3 	Matrimoniale 270 x 260 cm Fuori misura su richiesta	100% piumino argentato
DUNA TINTA UNITA 12 colori tinta unita	  	Warm 4  Medium 3 	180 x 260 cm 220 x 260 cm 270 x 260 cm Fuori misura su richiesta	90% piumino argentato e 10% piumetta
DUNA TINTA UNITA TENCEL 12 colori tinta unita	  	Warm 4  Medium 3 	180 x 260 cm 220 x 260 cm 270 x 260 cm Fuori misura su richiesta	70% piuma 30% Tencel

LEGENDA:



Confezionamento a quadri fissi.



Rifinitura con salamotto perimetrale imbottito ed angoli arrotondati.



Rifinitura con bordino piatto ed angoli arrotondati.



Trapunta confezionata a tre teli: due in cotone a tenuta piuma e un tessuto decorativo sopra.



Trapunta confezionata a due teli in 100% cotone tinta unita a tenuta piuma.

Certificazioni di qualità

DaunenStep.



Nomite è il marchio internazionale, basato su ricerche scientifiche, che identifica i prodotti in piuma e piumino di alta qualità, adatti a persone allergiche alla polvere domestica.

Piumini e guanciali in piuma creano condizioni ottimali durante il riposo e un'atmosfera sfavorevole per gli acari che prediligono l'umidità. Ulteriore protezione dalla proliferazione degli acari è il tessuto a tenuta di piuma che, grazie alla sua compattezza, ne inibisce il passaggio.



Fiducia nel tessile. Ökotex standard 100 è nel mondo, il più importante marchio ecologico per i tessili.

I prodotti con questo marchio sono stati analizzati da uno degli istituti internazionali per la ricerca e prova nel campo dell'ecologia tessile che garantisce la loro non nocività per la salute dell'uomo.

ASSOCIAZIONE
EUROPEA
PIUMINO & PIUMA



DaunenStep è impegnata insieme al comitato EDFA (Associazione Europea dei Produttori di Imbottiti in Piuma) per garantire un adeguato trattamento delle oche.

Daunenstep impiega piumino e piumette provenienti esclusivamente da allevamenti certificati, quelli dove sapienti mani sanno come e quando effettuare la raccolta nel rispetto totale degli animali in conformità con la normativa TÜV tedesca.



DaunenStep è membro dell'International Down and Feather Bureau, associazione mondiale che raggruppa produttori di imbottiti in piuma ed istituti di analisi.

Monitoraggi continui da parte degli istituti membri sia di laboratori indipendenti garantiscono standard comuni per i test sulle materie prime e sui prodotti finiti.



2115A (F1) - Puro Cotone - pag. 54



3314A (F1) - Cotone/Poliestere - pag. 5



3314B (F1) - Cotone/Poliestere - pag. 51



3317A (F1) - Cotone/Poliestere - pag. 30



3340A (F3) - Lino - pag. 31



3379A (F2) - Puro Cotone - pag. 53



3392A (F2) - Poliestere/cotone - pag. 4



3396A (F1) - Poliestere/Cotone/Lino - pag. 28



4213A (F2) - Poliestere - pag. 34



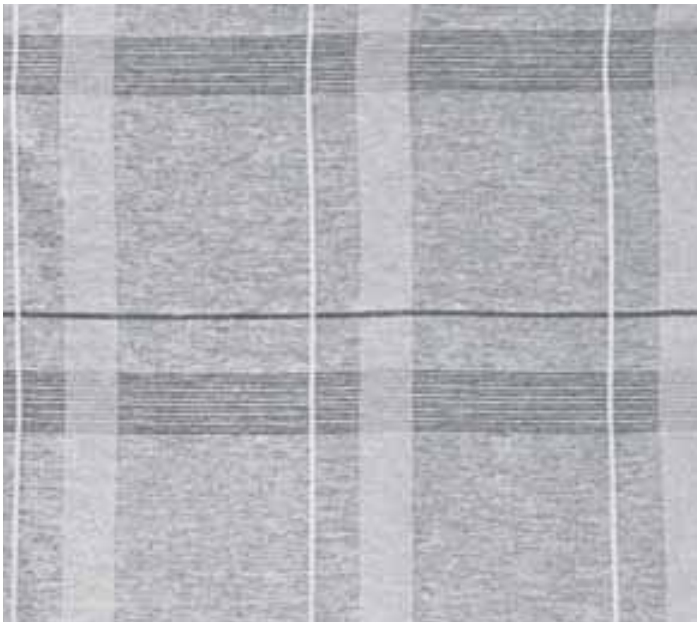
4221A (F2) - Lino/Poliestere - pag. 27



4222A (F2) - Lino/Poliestere - pag. 26



4223A (F2) - Lana/Poliestere/Poliammide - pag. 14



4224A (F2) - Lana/Poliestere/Poliammide - pag. 46



4225A (F2) - Lana/Poliestere/Poliammide - pag. 36



4230A (F2) - Lino/Cotone - pag. 48



4233A (F2) - Puro Cotone - pag. 40



4236A (F2) - Cotone - pag. 33



4238A (F2) - Cotone - pag. 58



4239A (F2) - Puro Cotone - pag. 56



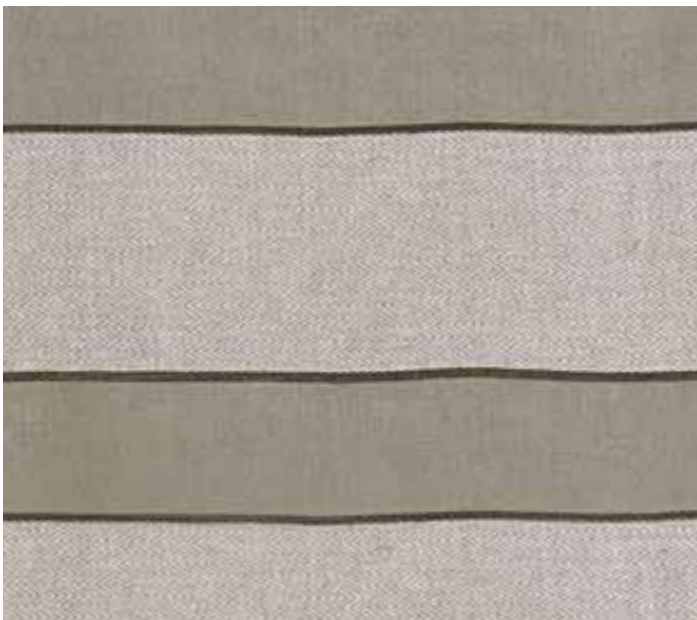
4242A (F2) - Puro Cotone - pag. 43



4243A (F2) - Puro Cotone - pag. 63



4245A (F2) - Puro Cotone - pag. 55



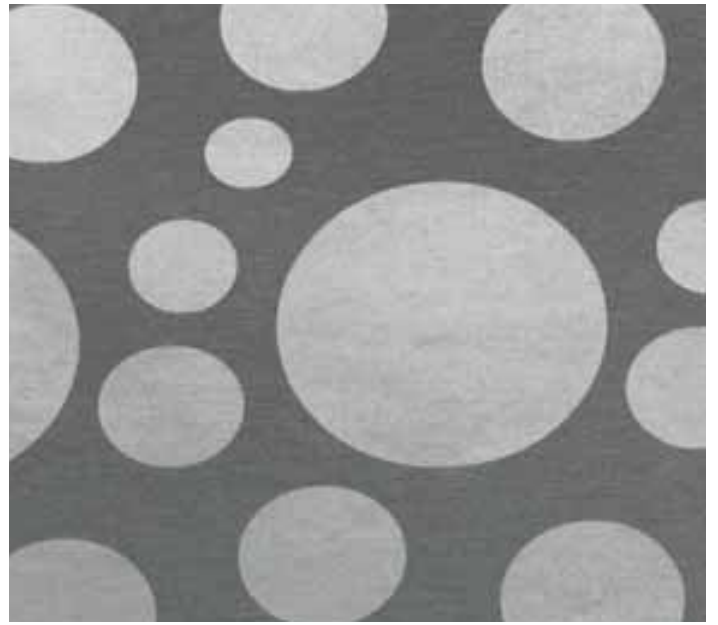
4249A (F3) - Puro Lino - pag. 16



4265A (F3) - Poliestere/Lino - pag. 22



4266B (F2) - Poliestere - pag. 38



4268A (F2) - Poliestere/Cotone/Acrylic - pag. 42



4269B (F2) - Poliestere/Cotone/Acrylic - pag. 20



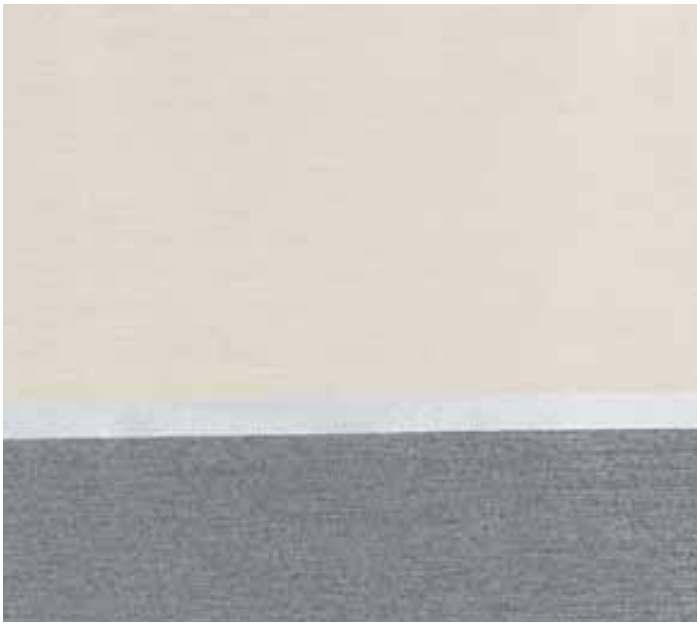
4270A (F2) - Poliestere/Cotone/Acrylic - pag. 10



4271A (F2) - Poliestere/Cotone/Acrylic - pag. 24



4272A (F2) - Poliestere/Cotone/Acrylic - pag. 8



4273A (F3) - Poliestere/Seta - pag. 47



4274A (F3) - Poliestere/Viscosa/Acrilico - pag. 37



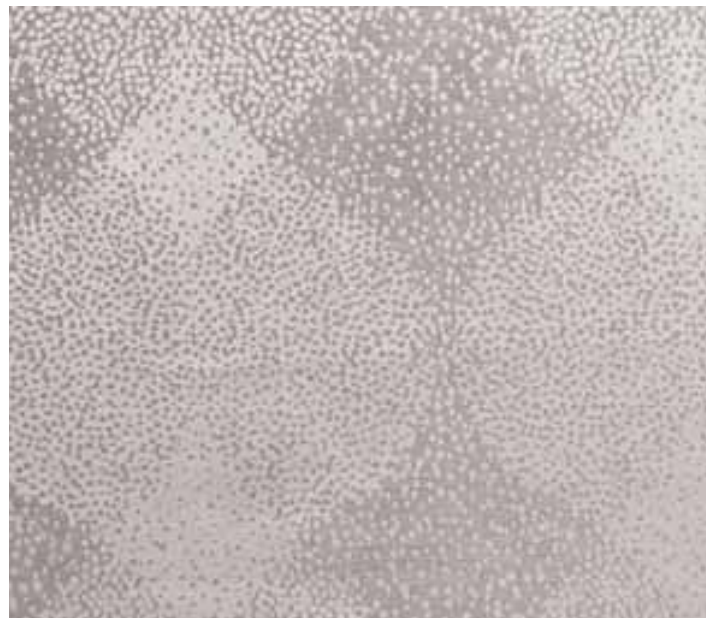
4278A (F2) - Poliestere/Viscosa/Lino - pag. 39



4280A (F1) - Cotone/Poliestere - pag. 18



4282B (F1) - Cotone/Poliestere - pag. 6



4283A (F1) - Cotone/Poliestere - pag. 41



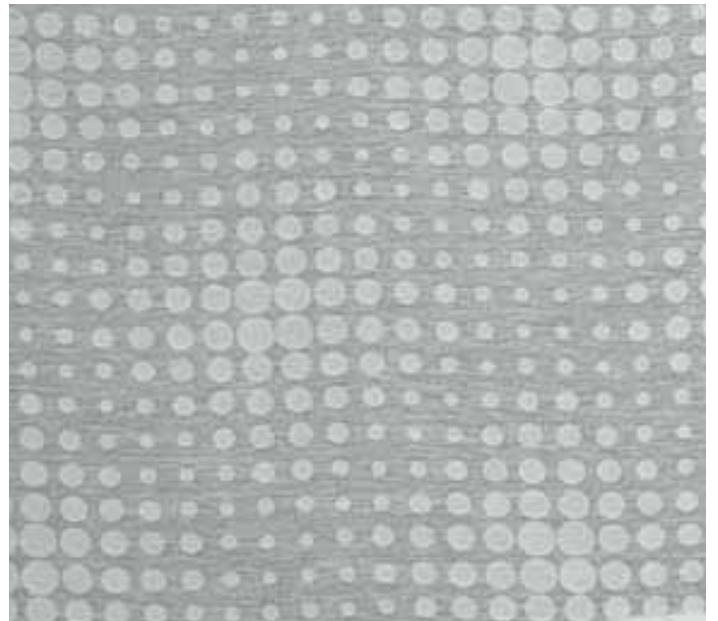
4285A (F2) - Cotone/Poliestere - pag. 17



4286A (F2) - Cotone/Poliestere - pag. 2



4290A (F3) - Puro Cotone- pag. 57



4296A (F1) - Poliestere/Cotone/Acrylic - pag. 44



4299A (F1) - Cotone/Poliestere - pag. 52



4300A (F1) - Poliestere/Lino - pag. 29



4301A (F1) - Poliestere/Lino - pag. 25



4310A (F3) - Puro Lino - pag. 21



4314A (F2) - Poliestere - pag. 15



4316A (F2) - Poliestere/Acrylic - pag. 45



4318A (F1) - Poliestere - pag. 59



4321A (F2) - Puro/Cotone - pag. 62



4324A (F1) - Poliestere/Lino - pag. 13



4327A (F1) - Poliestere/Cotone - pag. 35



4329A (F1) - Poliestere/Cotone- pag. 23



4332A (F1) - Poliestere/Cotone - pag. 12



4333A (F1) - Poliestere/Cotone - pag. 19



4334A (F1) - Poliestere/Cotone - pag. 60



4336A (F2) - Poliestere/Cotone - pag. 49



4339B (F1) - Puro Cotone - pag. 64



4342A (F1) - Cotone/Poliestere - pag. 32



4344A (F1) - Cotone/Poliestere - pag. 3



4345A (F1) - Cotone/Poliestere - pag. 11



4346A (F1) - Cotone/Poliestere - pag. 9



A456A (F1) - Puro Cotone - pag. 50



A456B (F1) - Puro Cotone - pag. 61



A485A (F4) - Pura Seta - pag. 7



DaunenStep S.p.A. via Principale, 7
39054 Auna di Sotto/Renon (BZ) - Italia
tel. +39 0471 359600 - fax +39 0471 359633
www.daunenstep.it - info@daunenstep.it

numero verde 800 016170

